

# Warmluftnutzung von PV-Anlagen

Maximale Solarernte – PV Anlage wird zum Warmluftkollektor



Wir verbauen Ihre Photovoltaikanlage als Warmluftkollektor, kombiniert mit einer aktiven Hinterlüftung. Sie profitieren von maximalen Solarstromerträgen und hohen Mengen an warmer Abluft für die Betreibung einer Trocknungsanlage für Heu, Kräuter, Holzschnitzel oder einer Wärmepumpe. Im Prinzip kann jedes Dach zum Warmluftkollektor umfunktioniert werden.

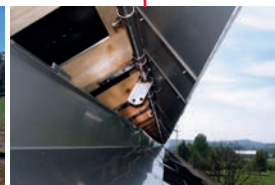
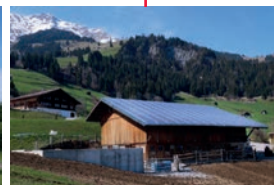
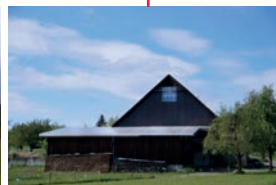
### Dabei unterscheiden wir 3 Systeme:

1. Absaugung in der Mitte des Daches, Ansaugkanal befindet sich mittig in der Scheune.
2. Absaugung an der Traufe, mit einer Klappe im Ansaugkanal.
3. Absaugung am First, mit einer Klappe in der PV-Anlage.

### Ihre Vorteile

- Energieeffizienz bei der Futterkonservierung
- Qualitätssteigerung des Trockengutes
- Kürzere Trocknungszeit
- Tiefere Baukosten (ohne Dachhaut)
- Höhere Solarerträge
- Höhere Einspeisevergütung
- Wertvolle Energie zur Betreibung von Wärmepumpen
- Höhere Rentabilität dank Dreifachnutzen
- Aus Kosten werden Erträge

Ihr direkter Draht zur Sonne



Alectron AG  
Energietechnik - Solar  
Wolhuserstrasse 31/33  
6017 Ruswil

T 041 - 884 70 00  
F 041 - 884 70 09  
info@alelectron.ch  
www.alectron.ch

solarkompetenz.ch

# W a r m l u f t n u t z u n g v o n P V - A n l a g e n

Die Lüftungsklappe von Alectron Solar wird automatisch mit der Steuerung des Ventilators betrieben. Diese ist einfach einzubauen und wartungsarm.

Wird eine Anlage auf ein bestehendes Dach aufgebaut, so muss die Dachhaut geöffnet werden. Auf einen Unterbau mit Holzplatten kann verzichtet werden. Die Öffnungen müssen wasserführend konstruiert werden, damit keine Feuchtigkeit in das Gebäude eindringt.

Die Aufmerksamkeit liegt in der Berechnung der Ansaugkanäle. Oft sind diese falsch dimensioniert und nicht auf den Futterstock und die Belüftung abgestimmt. Alectron arbeitet eng mit den führenden Lüftungsherstellern zusammen und macht entsprechende Kontrollberechnungen. Dank unseres Aufbaus sind wir in der Lage, eine Ansaugöffnung bis 25 cm zu verbauen. Diese Höhe reicht aus, um dank der aktiven Hinterlüftung genügend Querschnitt für jedes System zu gewährleisten.

Ist ein Produktionsbetrieb stark auf die Trocknung spezialisiert, steht die Option von schwarzen Modulen zur Wahl. Dabei steigt die Erwärmung der Luft um bis zu 20 Prozent und mehr.

Die Absaugung der gesättigten Stallluft muss unbedingt vermieden werden. Getrennte Dachöffnungen mit Wind- und Schneeabweiser müssen für diesen Zweck vorgesehen werden. Trotzdem kann in den meisten Fällen ein optimaler Einbau eines Lichtfirstes eingeplant werden.

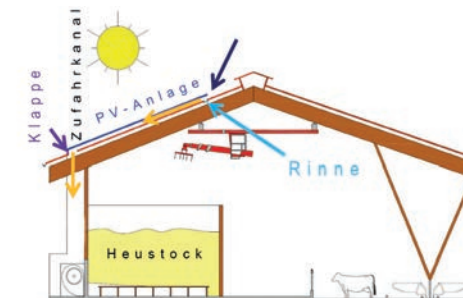
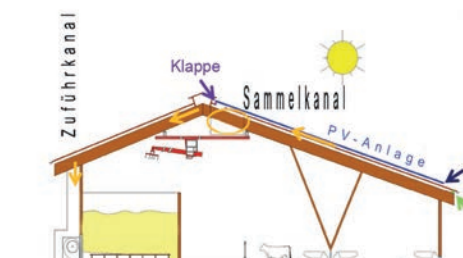
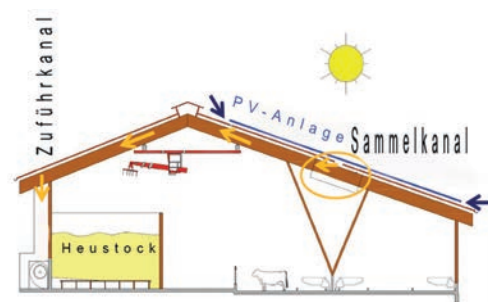
Unsere Erfahrung bei über 20 Warmluftkollektoren mit PV pro Jahr garantiert ihnen Sicherheit und Erfolg.

"Durch die Nutzung der Abwärme, wird eine Solaranlage zu einem hocheffizienten Kraftwerk."

## Alectron AG bietet

- Erarbeitung eines Lüftungskonzeptes
- Automatische Lüftungsklappe
- Einbau von wärmetoleranten PV-Modulen
- Maximale Ansaughöhe unter der PV-Anlage von über 25 cm
- Höhere Solarerträge dank aktiver Hinterlüftung und KEV – Vergütungen
- Für jedes bestehende Dach eine optimale Lösung
- Gesamtlösung und Umsetzung mit Alectron als ausgewiesenen Fachpartner

## Warmluftnutzung Heutrocknung



Alectron AG  
Energietechnik - Solar  
Wolhuserstrasse 31/33  
6017 Ruswil

T 041 - 884 70 00  
F 041 - 884 70 09  
info@alelectron.ch  
www.alelectron.ch

Entwicklung - Konzeption - Installation - Service